

## Контроллеры серии C-867 PLine®



Внешний вид контроллера C-867.160

Контроллеры серии C-867 PLine® предназначены для управления платформами с ультразвуковыми двигателями PLine®.

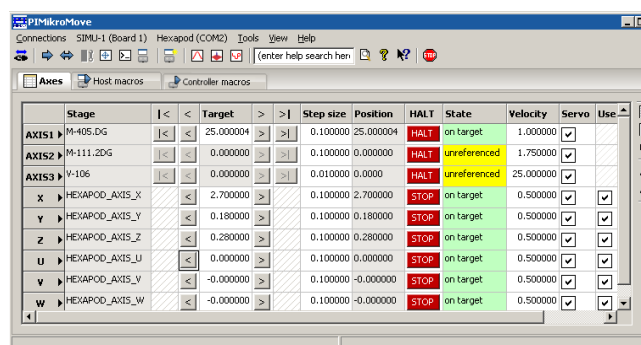
В серии C-867 представлены две модификации контроллеров: одноканальный (C-867.160) и двухканальный (C-867.260).

Контроллеры C-867 могут быть подключены к ноутбуку или ПК с помощью интерфейсов USB или RS-232. Наличие интерфейса RS-232 позволяет интегрировать их в исследовательские и производственные установки.

До 16 контроллеров C-867 могут быть объединены в сеть (daisy-chain) и подключены к одному интерфейсу ПК. Сетевые возможности позволяют на первом этапе работать с одним контроллером, а в дальнейшем – добавлять новые устройства, создавая многокоординатные системы.

В комплекте с контроллером серии C-867 поставляется программное обеспечение PIMikroMove, драйверы LabVIEW, библиотека функций GCS и дополнительные утилиты.

Программное обеспечение PIMikroMove работает с операционными системами Windows и позволяет управлять позиционерами с помощью интуитивно понятного графического интерфейса.



Внешний вид программы PIMikroMove

Библиотека функций GCS представляют собой набор команд для управления позиционерами и может быть использована при программировании приложений на языках высокого уровня, например C++. Библиотеки GCS и драйверы для LabVIEW совместимы с операционными системами Windows и Linux.

Контроллер обладает возможностью автономной работы (без связи с компьютером), управление при этом осуществляется с помощью вызова запрограммированных пользователем макросов. Контроллер оснащён портом ввода/вывода с 4 цифровыми и аналоговыми линиями. Управление в цифровом режиме производится посредством TTL сигналов, в аналоговом – напряжением в интервале от 0 до 5 В. Для ручного управления приводом можно использовать дополнительные опции: джойстик и 4-х кнопочную панель управления.

**Технические характеристики**

<b>Характеристика</b>	<b>C-867.160</b>	<b>C-867.260</b>
Назначение	Управление позиционерами PLine (один канал)	Управление позиционерами PLine (два канала)
Тип управляемого привода	Платформы с двигателем PLine	
Количество каналов	1	2
<b>Параметры управления движением</b>		
Серво характеристики	Программируемый ПИД-регулятор	
Профиль движения	Трапециидальный	
Характеристики сигнала на входе датчика обратной связи	А/В квадратурный, дифференциальный сигнал, 50 МГц	
Обнаружение ошибки позиционирования	Отключение обратной связи	
Тип сигнала с датчиков крайних положений	2 TTL (программируемый)	
Тип сигнала с датчика нулевого положения	1 TTL (программируемый)	
<b>Электрические характеристики</b>		
Максимальная выходная мощность	15 Вт (на канал)	
Максимальное выходное напряжение	200 В (размах напряжения)	
<b>Интерфейсы</b>		
Интерфейсы связи	RS-232, USB	
Разъём для подключения платформ	MDR14	
Объединение контроллеров в сеть	до 16 шт. для одного интерфейса	
Порты ввода/вывода	4 аналоговых/цифровых входа, 4 цифровых выхода mini DIN 9-pin, Цифровой: TTL, аналоговый: от 0 до 5 В	
Набор используемых команд управления	PI GCS	
Пользовательское программное обеспечение	PIMikroMove	
Драйверы	LabView с библиотеками GCS для ОС Windows и Linux	
Функциональные возможности	Создание макросов, выполнение макросов при включении или по внешнему сигналу, запись параметров движения (входное напряжение на двигателе, скорость, координата)	
Ручное управление	Двухкоординатный (C-819.20) или трехкоординатный (C-819.30) джойстик, кнопочная панель C-170.PB	
<b>Прочие характеристики</b>		
Рабочее напряжение	24 В от внешнего блока питания. БП включён в комплект	
Максимальный ток	300 мА + ток двигателя (2 А макс.)	600 мА + ток двигателя (4 А макс.)
Диапазон рабочих температур	От 5 до 40 °С	
Масса	1 кг	2.4 кг
Габариты	206 x 130 x 66 мм	320 x 150 x 80.5 мм