

Высокомощные контроллеры серии E-617



Внешний вид контроллера E-617.001

Контроллеры серии E-617 представляют собой высокомощные усилители, обеспечивающие выходное напряжение от -30 до +130 В. Усилители выпускаются в двух модификациях:

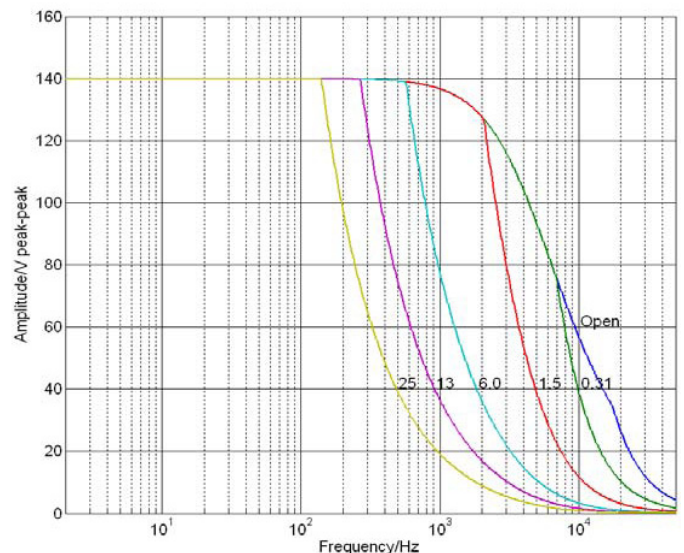
- E-617.00F – OEM модуль усилителя;
- E-617.001 – усилитель в корпусе с креплением на DIN-рейку.

Контроллеры предназначены для управления пьезоактуаторами и пьезоплатформами без обратной связи.

Схемотехнические решения, применённые в усилителях E-617, позволяют минимизировать потребляемую мощность, особенно при работе на высоких частотах. Для заряда пьезоактуатора используется ШИМ технология с низким уровнем потерь. В процессе разряда пьезоактуатора запасённая энергия не рассеивается, а проходит через специальную схему, и используется в следующем цикле заряда.

Усилители обеспечивают средний выходной ток до 1000 мА и мощность до 100 Вт. Возможна эксплуатация в режиме 24/7.

Напряжение питания контроллеров составляет от 23 до 26 В. Блок питания в комплект поставки не входит.



Зависимость амплитуды выходного сигнала E-617 от частоты для различных значений ёмкости нагрузки.

Ёмкость указана в мкФ.



Внешний вид контроллера E-617.00F

Характеристика	E-617.001	E-617.00F
Назначение	Высокомощный усилитель, 1 канал, крепление на DIN-рейку	Высокомощный усилитель, 1 канал, OEM модуль
Усилитель		
Входное управляющее напряжение	от -2 до +12 В	от -2 до +12 В
Выходное напряжение	от -30 до +130 В	от -30 до +130 В
Пиковая выходная мощность (< 5 мс)	280 В·А	280 В·А
Средняя выходная мощность (> 5 мс)	Эквивалент 100 Вт (реактивная мощность)	Эквивалент 100 Вт (реактивная мощность)
Пиковый выходной ток (< 5 мс)	2000 мА	2000 мА
Средний выходной ток (> 5 мс)	1000 мА	1000 мА
Ограничение по току	Защита от короткого замыкания	Защита от короткого замыкания
Коэффициент усиления по напряжению	10±0.1	10±0.1
Полоса пропускания усилителя	3.5 кГц	3.5 кГц
Шум, от 0 до 100 кГц	< 30 мВ (эфф.); <100мВ (размах)	< 30 мВ (эфф.); <100мВ (размах)
Внутренняя ёмкость	2.5 мкФ	2.5 мкФ
Предполагаемая ёмкость нагрузки	>3 мкФ	>3 мкФ
Выходное полное сопротивление	0.5 Ом	0.5 Ом
Разрешение усилителя	1 мВ	1 мВ
Классификация усилителя	Класс D (коммутирующий усилитель), 100 кГц	Класс D (коммутирующий усилитель), 100 кГц
Входное полное сопротивление	100 кОм	100 кОм
Интерфейсы		
Контакты для подключения пьезоактуаторов:	Phoenix-plug connector MINI-COMBICON 3-pin MC1.5/3-ST-3.81	LEMO ERA.00.250.CTL (front); DIN 41612 32-pin (rear)
Аналоговый вход	Phoenix-plug connector MINI-COMBICON 6-pin IMC1.5/6-ST-3.81	SMB
Смещение по постоянному напряжению (DC-Offset)	Внешний потенциометр (приобретается отдельно) для контроля вх. напряжения от 0 до 10 В	Внешний потенциометр (приобретается отдельно) для контроля вх. напряжения от 0 до 10 В
Прочие характеристики		
Диапазон рабочих температур	От 5 до 50 °С (10 % снижение характеристик при t > 40 °С)	От 5 до 50 °С (10 % снижение характеристик при t > 40 °С)
Габариты	205 x 105 x 60 мм	7HP/3U
Масса	1 кг	0.35 кг
Рабочее напряжение	От 23 до 26 В, стабилизированное, контакты: Phoenix plug MINI-COMBICON 3-pin IMC1.5/3-ST-3.81	От 23 до 26 В, стабилизированное, контакты: 32-pin DIN 41612 (rear)
Макс. потребляемая мощность	< 30 Вт	< 30 Вт

Тел./факс: +7(495)600-40-84

Адрес: 115114, г. Москва, Павелецкая наб., д.8 стр.6, офис 401;

Email: info@eurotek-g.com Сайт: www.eurotek-general.com;